

# AxxonSoft

Uno dei principali sviluppatori mondiali di software intelligenti VMS e PSIM. Dal 2003, l'azienda ha creato tecnologie dirompenti che spingono in avanti il settore della sicurezza e della protezione.



## Profilo aziendale

- Fondata nel 2003
- Oltre 20.000 clienti
- Oltre 30 uffici in tutto il mondo
- Vendite in oltre 140 paesi

# Informazioni su AxxonSoft

AxxonSoft è una società di sviluppo software che offre software di gestione video (VMS), una piattaforma di gestione delle informazioni sulla sicurezza fisica (PSIM), soluzioni cloud (VSaaS) e analisi video AI personalizzabili sviluppate internamente. Il software AxxonSoft offre la migliore capacità di integrazione e personalizzazione per la realizzazione di sistemi di videosorveglianza intelligente e sistemi di sicurezza integrati di qualsiasi dimensione e per diversi settori.

## La tecnologia prima di tutto, dal 2003

Iniziando con l'invenzione di un codec video rivoluzionario, procedendo con una pionieristica ricerca intelligente di video registrati e quindi concentrandosi su intelligenza artificiale, integrazione completa e cloud, abbiamo sempre considerato l'innovazione il nostro motore principale.

## Approccio integrato

Riteniamo che la tecnologia intelligente possa offrire un grande valore alle imprese e alla società attraverso l'estrazione di dati fruibili dai video e l'assunzione di decisioni basate su tali dati in combinazione con informazioni provenienti da altre fonti. Ecco perché consideriamo l'unificazione di sistemi autonomi e l'analisi video AI perfettamente integrata come i nostri principali vantaggi competitivi. E perché abbiamo sempre adottato un approccio integrato, stringendo solide partnership con i leader del mercato IT ed essendo tra i primi sviluppatori di VMS a supportare funzionalità avanzate di telecamera e standard di interoperabilità, come ONVIF Profile G, T e M.

## La nostra mission

Basata su anni di esperienza nel mondo reale, la nostra missione è aiutare le aziende e le agenzie governative a creare ambienti più sicuri e migliorare le operazioni utilizzando i sistemi di sicurezza fisica e video nei modi più efficienti e intelligenti. Non lo diciamo e basta, lo facciamo.

## I nostri partner

AxxonSoft è un'azienda estremamente orientata ai partner che mette al primo posto le loro esigenze. Non siamo mai in concorrenza con i nostri partner, integratori e distributori, poiché l'implementazione del sistema non è il nostro business. Inoltre, i miglioramenti delle funzionalità vengono spesso apportati in base alle richieste dei partner in base a requisiti specifici del progetto. Oltre ai prodotti all'avanguardia, forniamo ai nostri partner formazione, prevendita, valutazione del progetto, calcolo dell'hardware, supporto marketing e vendite e supporto tecnico 24 ore su 24, 7 giorni su 7.

## Cronologia Tecnologica

**2023**

Lancio della piattaforma di sicurezza fisica unificata di AxxonSoft.

**2022**

AxxonSoft è tra i primi sviluppatori VMS a supportare ONVIF Profile M.

**2021**

Viene lanciata la piattaforma VSaaS Datacenter.

**2019**

AxxonSoft supporta ONVIF Profile T. L'analisi del comportamento viene aggiunta al set di strumenti AI.

**2017**

AI viene applicata per rilevare persone e veicoli. Più di 10.000 dispositivi IP sono integrati.

**2016**

AxxonSoft implementa un approccio di deep learning al rilevamento di incendi e fumo.

**2015**

AxxonSoft supporta ONVIF Profile G. Il numero di dispositivi IP integrati supera gli 8.500.

**2012**

Viene lanciato il VMS scalabile di AxxonSoft.

**2011**

Vengono introdotte tecnologie di ricerca intelligente per i video registrati. È supportata l'analisi video edge su dispositivi IP.

**2010**

AxxonSoft entra a far parte di ONVIF come membro contributore.

**2005**

Vengono introdotte soluzioni specifiche del settore per la vendita al dettaglio, i trasporti e il settore bancario.

**2004**

Prima integrazione dei sistemi di controllo accessi/allarme. Viene aggiunto il supporto per dieci telecamere IP Axis.

**2003**

Il concetto di una piattaforma di sicurezza universale viene implementato nella PSIM di AxxonSoft.

# AxxonSoft Soluzioni Verticali



## Retail

### Soluzione

Supervisione POS, rilevamento delle code, conteggio dei visitatori, heat map (mappe di calore)



## Educazione

### Soluzione

Rilevamento fumo (svapo), controllo degli accessi, rilevamento programmato delle intrusioni, mappatura del calore del traffico pedonale



## Sanità

### Soluzione

Localizzazione dei pazienti che escono dalle loro stanze, rilevamento uomo a terra, rilevamento maschera medica



## Banche

### Soluzione

Rilevamento manomissioni ATM e mani alzate, controllo accessi, monitoraggio filiali da remoto



## Casinò

### Soluzione

Identificazione di VIP e visitatori indesiderati, controlli dell'elenco di autoesclusioni tramite riconoscimento facciale



## Aeroporti

### Soluzione

Stima della lunghezza della coda, rilevamento di persone, veicoli e corpi estranei sulla pista



## Safe City

### Soluzione

Scalabilità illimitata, gestione dei video wall e monitoraggio centralizzato dei siti distribuiti



## Produzione

### Soluzione

Localizzazione delle persone in aree pericolose, monitoraggio dell'uso dei dispositivi di protezione individuale



### Liverpool Store

Messico

Totale n. di telecamere: 1,000+

**Soluzione:** LPR, riconoscimento facciale, conteggio dei visitatori; rilevamento di code, folla e vagabondaggio



### Banca della Nazione

Argentina

Totale n. di telecamere: 680+

**Soluzione:** riconoscimento facciale, controllo accessi



### Provincia di Tucumán

Argentina

Totale n. di telecamere: 1,100+

**Soluzione:** LPR, riconoscimento facciale, ricerca intelligente



### Santiago de Surco Distretto di Lima

Perù

Totale n. di telecamere: 700+

**Soluzione:** LPR, rilevamento di violazioni del traffico, analisi del comportamento, riconoscimento facciale, analisi AI personalizzata



### Aeroporto Internazionale Felipe Ángeles

Messico

Totale n. di telecamere: 3,000+

**Soluzione:** LPR, riconoscimento facciale, screening della febbre, controllo accessi, protezione perimetrale, failover



### Aeroporto Internazionale di Città del Messico

Messico

Totale n. di telecamere: 2,700+

**Soluzione:** LPR, riconoscimento facciale, screening della febbre, analisi video basata su intelligenza artificiale e ricerca intelligente, failover



### Antel Data Center

Uruguay

Totale n. di telecamere: 440

**Soluzione:** LPR, ricerca intelligente



### A.C. Camargo Cancer Center

Brasile

Totale n. di telecamere: 700+

**Soluzione:** analisi del comportamento, rilevamento delle mascherine, conteggio delle persone, LPR, ricerca intelligente

# axxon ONE

Axxon One è un software di gestione video (VMS) scalabile che si adatta a installazioni di videosorveglianza sia piccole che grandi, comprese quelle distribuite in più sedi. Supporta i più recenti standard ONVIF, come Profile M, e offre un valore unico attraverso soluzioni integrate, analisi video AI personalizzabili e ricerca rapida e intelligente nelle riprese video da più telecamere.



## Scalabilità e Monitoraggio

### Scalabilità illimitata

- Axxon One supporta implementazioni on-premise, basate su cloud e ibride. È possibile implementare un sistema locale con pochi server e workstation o una soluzione di sicurezza su larga scala che si estende su più sedi, come negozi al dettaglio, scuole o distributori di benzina. Una soluzione ibrida può utilizzare diversi tipi di telecamere collegate a server VMS in loco o server VMS basati su cloud tramite dispositivi bridge e plug-in per telecamere. Fornisce configurazione centralizzata del sistema, monitoraggio dello stato, reportistica e gestione avanzata dei diritti utente. È possibile stabilire un centro di comando e controllo combinando il monitoraggio video locale e remoto tramite applicazioni Web, desktop e client mobili.

### Cloud storage scalabile

- I servizi di storage di oggetti cloud, come Seagate® Lyve™ Cloud e Wasabi Hot Cloud Storage, forniscono una conservazione video affidabile a lungo termine e una rapida espansione dello storage. Il cloud storage-as-a-service può scalare in pochissimo tempo, quindi avrai sempre lo spazio necessario per le tue riprese video senza spendere tempo e denaro per l'approvvigionamento di hardware.

### Servizio di monitoraggio cloud

- Axxon One viene fornito con AxxonNet, un servizio cloud gratuito per lavorare con sistemi di videosorveglianza locali. Fornisce monitoraggio video remoto comodo e sicuro, report personalizzati e gestione centralizzata delle liste di controllo per il riconoscimento di volti e targhe in tempo reale. Il client Web ricco di funzionalità supporta praticamente le stesse funzionalità del client desktop. Fornisce inoltre dashboard configurabili per la visualizzazione visiva di analisi video e dati delle transazioni POS.

### Video Wall e mappe interattive

- Con Axxon One, gli operatori possono lavorare in modo efficiente e conveniente. È possibile designare un computer client o più computer come video wall, configurare facilmente video wall multi-computer e multi-monitor e gestirli da qualsiasi workstation client. La mappa interattiva aiuta a identificare rapidamente dove si trova una telecamera selezionata. Supporta planimetrie e mappe geografiche OpenStreetMap, nonché piani di edifici multi-piano.

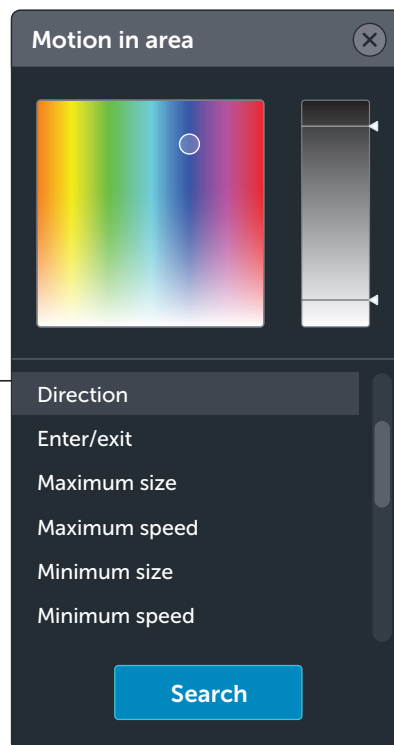
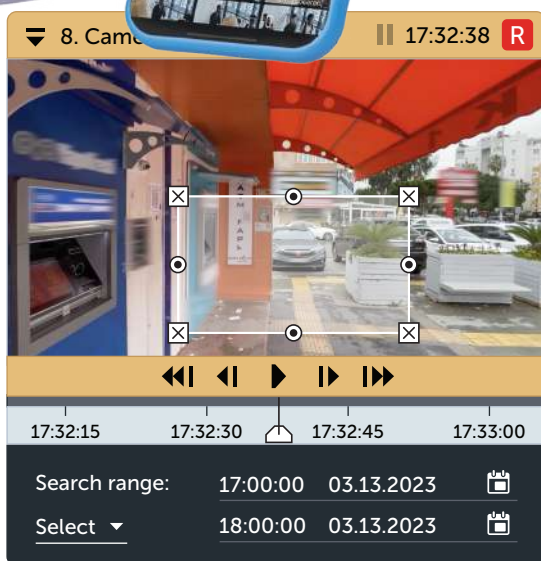
# Integrazione

## Integrazione dei sistemi di sicurezza

Axxon One integra i sistemi di controllo degli accessi, allarme antincendio/sicurezza e protezione perimetrale. Collega i video delle telecamere agli eventi che si verificano nei sistemi collegati e consente di monitorare e controllare i dispositivi di sicurezza utilizzando la mappa interattiva e i pannelli dedicati. Un operatore può individuare rapidamente un allarme o un evento di accesso e ottenere il filmato corrispondente per valutare la situazione.

## Integrazione dei sistemi di registratori di cassa

Axxon One riceve i dati dai registratori di cassa e li collega ai feed video. Il testo della ricevuta viene sovrapposto al video o visualizzato in un riquadro separato. Puoi utilizzare i dati delle ricevute per recuperare i video delle transazioni POS dai filmati registrati. Questo offre un quadro completo di ciò che sta accadendo alla cassa e aiuta a rivelare violazioni che sono quasi impossibili da rilevare utilizzando la videosorveglianza convenzionale.



## Analisi video

### Analisi della scena

- Gli strumenti di rilevamento dell'analisi della scena attivano allarmi in base a diversi movimenti di oggetti all'interno del campo visivo di una telecamera. Vengono rilevati: movimento in area, sosta in area, entrata/uscita area, bighellonaggio, oggetti abbandonati, attraversamento linea, oggetti multipli, spostamento da area ad area. Per ottimizzare il rilevamento, è possibile impostare la dimensione, la velocità, il colore e il tipo dell'oggetto e configurare la prospettiva. L'analisi della scena può essere combinata con tracker di oggetti AI e analisi AI personalizzate.

### AI Object Tracker e Counter

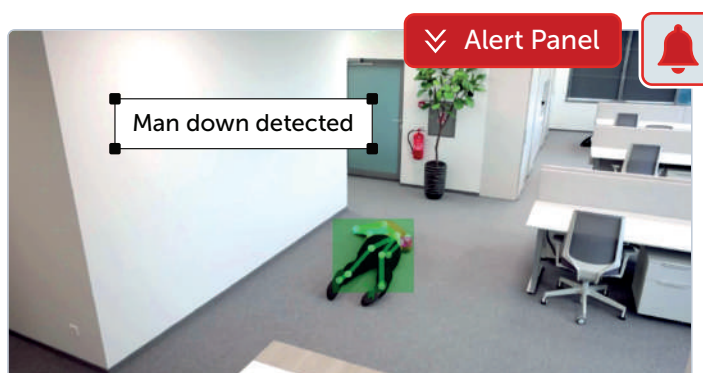
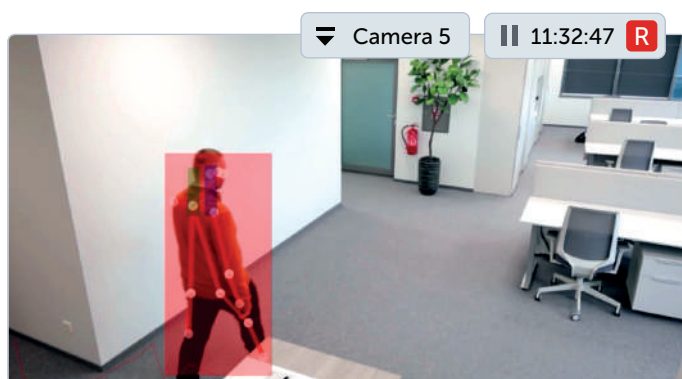
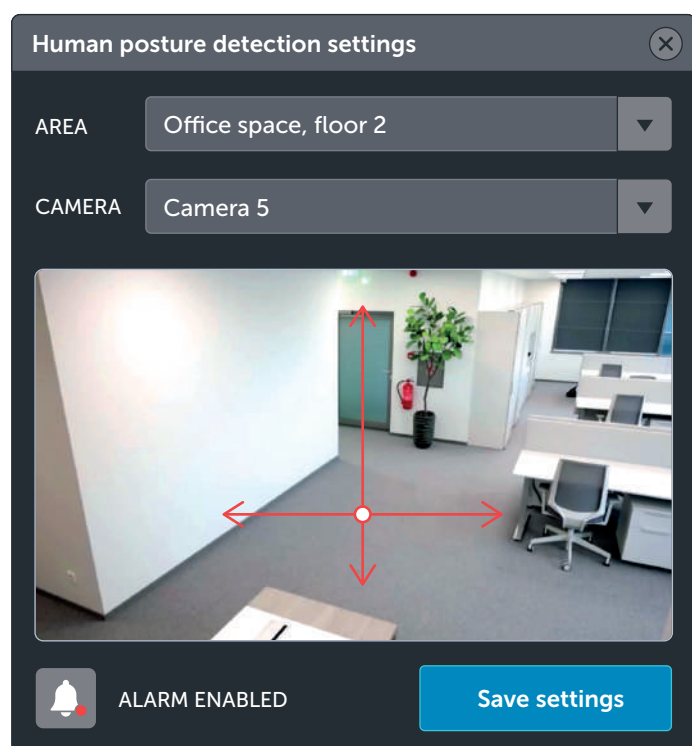
- Questa tecnologia può filtrare i falsi allarmi in scene complesse con una grande quantità di dettagli non rilevanti. Il tracker segue gli oggetti mentre si muovono, quindi puoi applicare l'analisi della scena a persone o veicoli rilevati. Il contatore AI conta gli oggetti in movimento o statici, come le auto in un parcheggio o le persone nel punto vendita. Questo è uno strumento prezioso per le applicazioni non legate alla sicurezza.

## Analisi AI personalizzata

- Le analisi AI personalizzate ampliano le capacità di un tracker o contatore di oggetti rilevando tipi di oggetti specifici, come ciclisti, animali o prodotti su un nastro trasportatore. Per soddisfare le esigenze di una determinata struttura e attività, addestriamo reti neurali utilizzando materiali video ottenuti in loco. L'analisi AI personalizzata può essere applicata anche con le telecamere termiche in condizioni di sorveglianza difficili.

## Analisi del comportamento umano

- L'analisi del comportamento riconosce precocemente le situazioni di rischio rilevando specifiche posture umane, ad esempio un individuo sdraiato, un cassiere con le mani alzate o una persona accovacciata accanto a un bancomat. Gli avvisi rapidi ai primi soccorritori riducono al minimo i rischi per individui, gruppi e strutture.



## Riconoscimento volti e targhe

- È possibile creare liste di controllo di volti e targhe e configurare scenari automatici quando viene trovata una corrispondenza. Ad esempio, avvisare l'operatore quando il numero di targa riconosciuto è nella watchlist negativa o aprire una barriera quando il numero è nella lista degli accessi. Le watchlist facciali di clienti abituali o visitatori indesiderati aiutano a notificare automaticamente il loro ingresso al personale di sicurezza. Lo strumento di riconoscimento facciale può anche raccogliere dati anonimi sull'età/genere dei visitatori per l'analisi dei clienti.

## Rilevatore DPI

- Il rilevatore di dispositivi di protezione individuale (DPI) è uno strumento utilizzato per l'applicazione della sicurezza sul posto di lavoro. Individua le persone che non indossano elmetti, giubbotti ad alta visibilità o indumenti protettivi e le persone che indossano DPI applicati in modo improprio.

## Rilevatori di incendio e fumo

- Rilevatori video intelligenti di incendio e fumo operano in aree in cui altri tipi di sensori sono inefficaci, ad esempio in spazi aperti. Forniscono il rilevamento tempestivo dei punti caldi dell'incendio, che porta a una significativa riduzione dei danni.

## Contatore visitatori

- Questo strumento è particolarmente utile per le strutture commerciali. Conta i clienti che entrano ed escono da un negozio o da una determinata area. Le informazioni raccolte possono essere utilizzate, insieme ai dati di vendita, per stimare i tassi di conversione delle vendite e per ricerche di mercato.



## Dynamic Privacy Masking

- Axxon One può mascherare automaticamente gli oggetti nei video in diretta e registrati, il che è essenziale per la conformità alle normative sulla protezione dei dati/privacy. Un algoritmo intelligente e ottimizzato per le risorse maschera in modo affidabile gli oggetti nel campo visivo della telecamera utilizzando una potenza di calcolo minima. Puoi anche utilizzare il rilevamento AI per nascondere solo determinati oggetti, come le persone.

## Rilevatore della lunghezza della coda

- Lo strumento rileva il numero di persone nelle aree di coda utilizzando una prospettiva dall'alto verso il basso. Conoscere i numeri effettivi dei clienti ti consente di gestire le risorse umane sia a breve che a lungo termine.

# Ricerca intelligente

## Ricerca di volti e targhe

- Axxon One è in grado di acquisire e memorizzare volti umani e targhe di veicoli (le immagini dei volti sono mantenute anonime). Ciò consente di confrontare rapidamente la foto di una persona o il numero di un veicolo, completo o parziale, rispetto alle riprese video di più telecamere. Questo aiuta a individuare dove e quando una persona o un veicolo di interesse è apparso e cosa ha fatto in quei luoghi.

## Ricerca per similarità

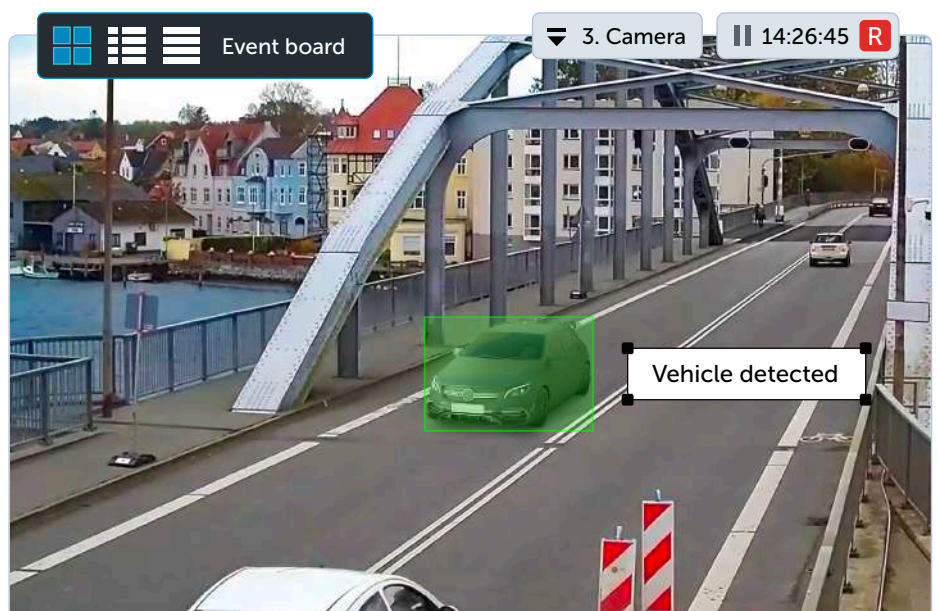
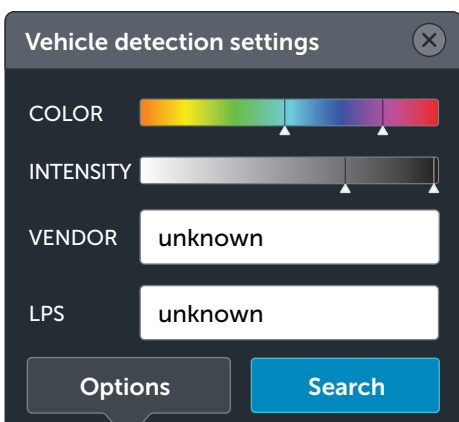
- Riconosce le caratteristiche dell'aspetto umano e le memorizza in un database. Puoi selezionare una persona nell'inquadratura o caricare una foto e Axxon One cercherà rapidamente nel database di trovare individui simili nelle riprese video di più telecamere.

## Ricerca rapida e intelligente con configurazione automatica

- Axxon One analizza il video mentre viene registrato e memorizza i metadati. Per recuperare rapidamente le riprese di un evento di interesse, è sufficiente impostare i criteri di ricerca: movimento nelle aree, attraversamento linee, colore e dimensioni dell'oggetto, ecc. Axxon One può anche ricevere metadati da telecamere intelligenti. Quando una telecamera di questo tipo viene aggiunta al sistema, viene configurata automaticamente la ricerca intelligente: è sufficiente specificare un'area all'interno dell'inquadratura per trovare gli eventi di movimento. È possibile utilizzare criteri aggiuntivi per filtrare i risultati della ricerca.

## Vehicle Search

- Al identifica e memorizza la marca, il modello, la velocità e il colore dei veicoli in un flusso di traffico. Puoi utilizzare tutti questi criteri per trovare i veicoli nei video registrati da più telecamere. Questo è essenziale quando non si conosce il numero di targa di un veicolo di interesse.



Axxon VSaaS Datacenter è una piattaforma software che consente ai fornitori di servizi di comunicazione e agli integratori di sistemi di creare soluzioni di videosorveglianza basate su cloud (VSaaS) che sfruttano la potenza dell'analisi della rete neurale di AxxonSoft e la ricerca intelligente di video registrati.

## Crea i tuoi server VMS VSaaS



### Camera-to-Cloud

- Basati su cloud con configurazione e monitoraggio remoti. Nella sede del cliente sono installate solo telecamere e apparecchiature di rete. Il video può essere bufferizzato su schede SD. Il cliente non ha bisogno di mantenere e supportare un'infrastruttura hardware complessa. Facile ridimensionamento del sistema.

### Architettura ibrida

- Server VMS on-site che possono essere configurati e monitorati localmente o tramite il cloud. Il video viene memorizzato localmente; la registrazione non è influenzata da errori di connessione a Internet. Parti selezionate di video possono essere archiviate nel cloud per essere rapidamente accessibili da diversi dispositivi. Il cloud aiuta ad accedere, configurare e monitorare facilmente qualsiasi sistema locale.

### Soluzioni congiunte

- Sfrutta il potere delle soluzioni integrate di AxxonSoft con i leader di mercato dell'IT per aumentare le prestazioni, la scalabilità e la convenienza del tuo sistema VSaaS.



SEAGATE

#### Seagate® Lyve™ Cloud

Usa l'archiviazione su cloud affidabile, scalabile e sicura per la conservazione dei video a lungo termine e l'espansione istantanea dell'archiviazione.



#### Intel

Estendi i carichi di lavoro IA su hardware Intel® e massimizza le prestazioni con l'accelerazione di CPU, GPU e VPU.

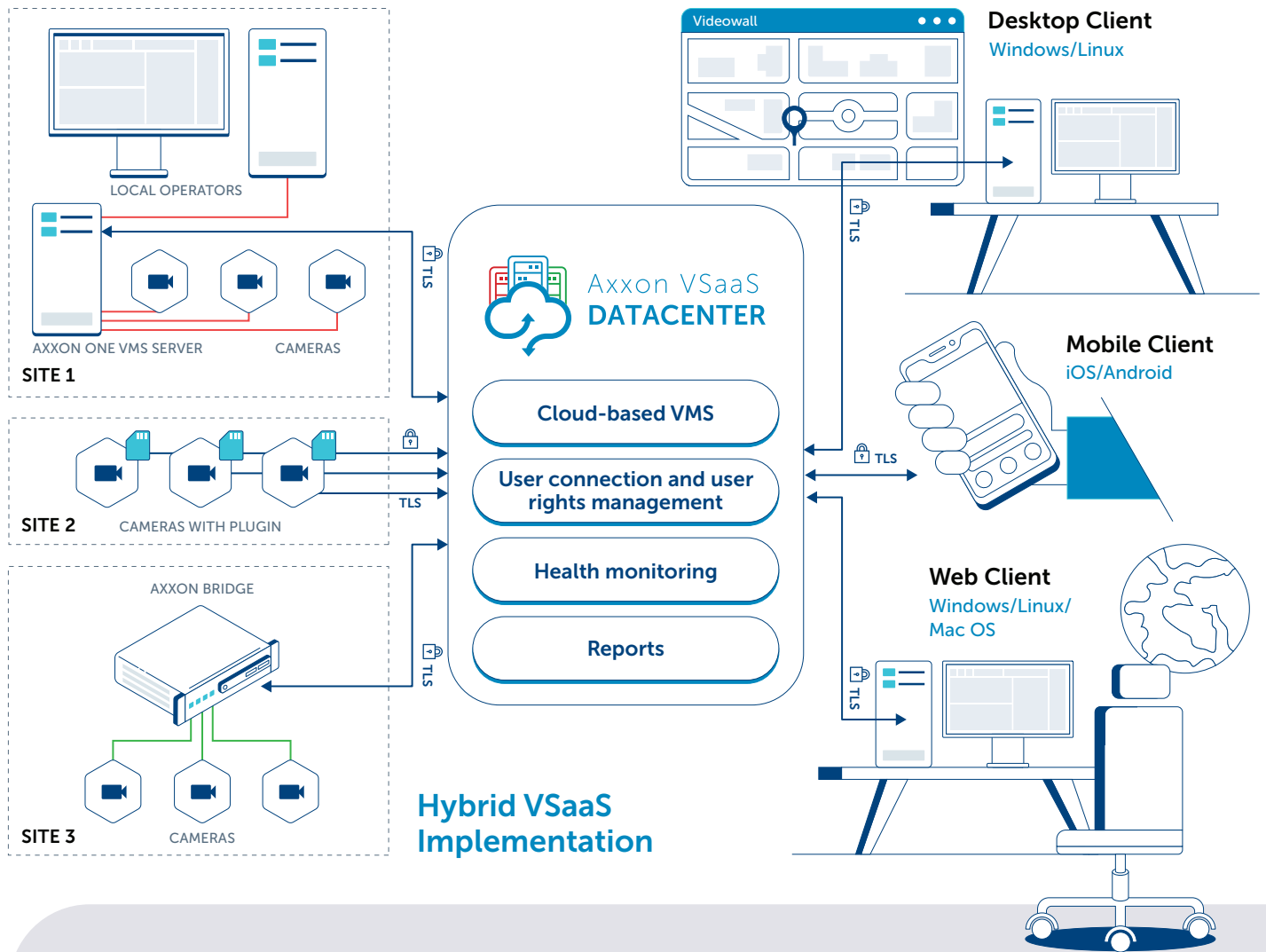
### Varie opzioni di implementazione

- Per implementare la tua soluzione VSaaS, puoi utilizzare la tua infrastruttura di elaborazione o noleggiarla in un cloud pubblico. Il supporto per lo storage di oggetti e l'acquisto di istanze di macchine virtuali riservate per un determinato periodo aiutano a ridurre il costo totale di proprietà, minimizzando il prezzo per il cliente e massimizzando i profitti.

### Sicurezza informatica

- - Connessione sicura tramite HTTPS con crittografia TLS. reCAPTCHA v3 nella schermata di accesso.
  - Hashing della password dell'utente, scadenza e cronologia della password, controllo della sicurezza della password.
  - Impostazione del tempo di blocco/numero di tentativi di accesso non riusciti.
  - Disconnessione automatica dopo un determinato periodo di inattività. Blocco degli account inattivi a lungo termine, con riattivazione tramite e-mail.





## Caratteristiche e vantaggi per gli utenti finali



### Riconoscimento volti e targhe con intelligenza artificiale (AI)

Identificazione e ricerca di persone e veicoli nei video provenienti da diverse telecamere.



### Ricerca intelligente in video registrati

Ricerca rapida basata su criteri multipli: movimento in determinate aree, attraversamento linea, colore e dimensione degli oggetti, ecc.



### Riconoscimento del fuoco e del fumo con intelligenza artificiale (AI)

Rilevazione precoce di focolai di incendio in aree in cui altri tipi di sensori sono inefficaci.



### Rilevamento di persone e veicoli con intelligenza artificiale (AI)

Analisi della scena basata sul rilevamento intelligente degli oggetti in ambienti complessi.



### Analisi del comportamento con intelligenza artificiale (AI)

Identificazione di situazioni a rischio basata su posture specifiche delle persone, come mani alzate.



### Gestione dei diritti utente a più livelli

Configurazione flessibile dei diritti utente basata sui ruoli, comoda per sistemi di grandi dimensioni.



### Analisi nel settore Retail

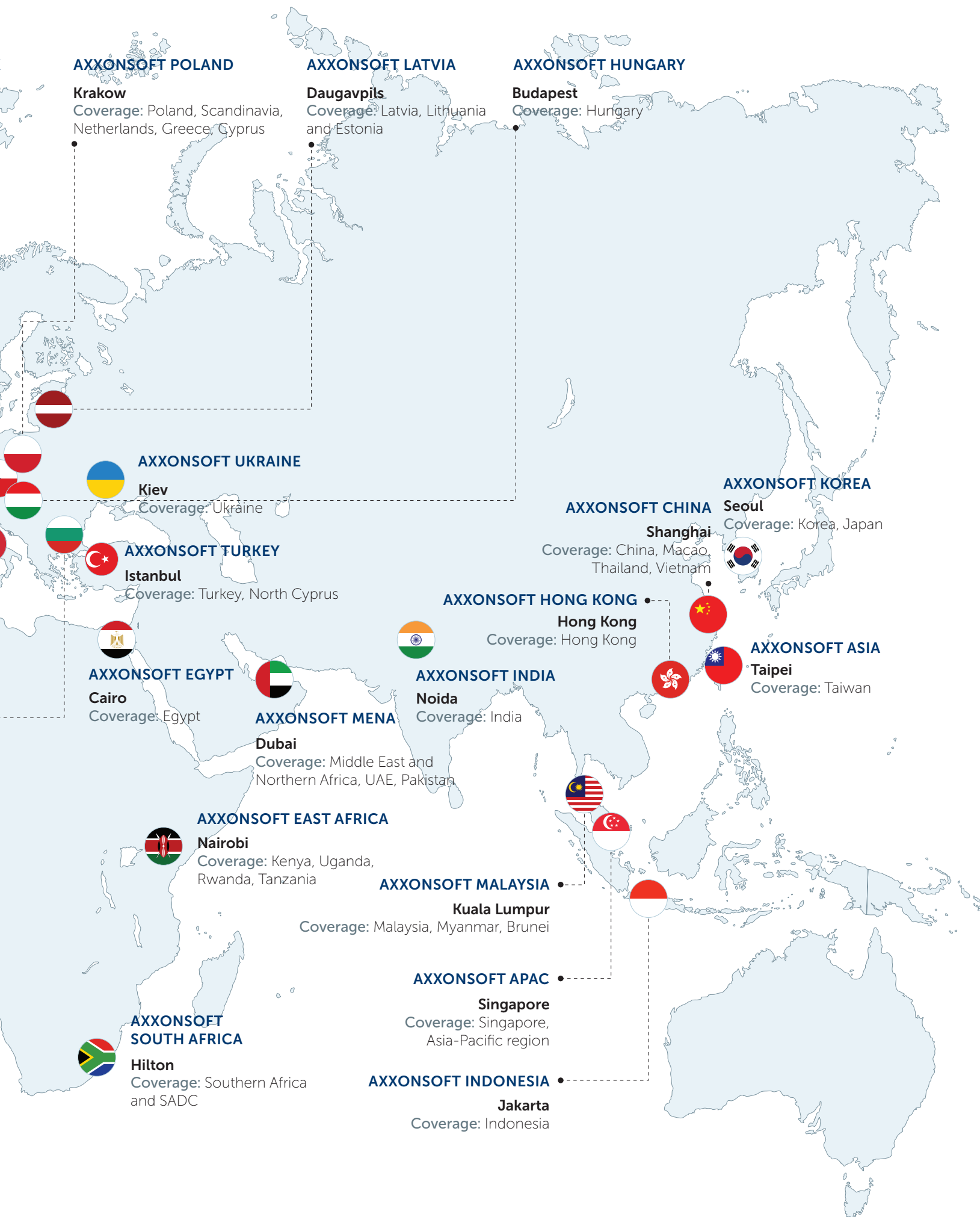
Conteggio visitatori, analisi di età/genere, rilevamento di code, mappatura del movimento e supervisione dei punti vendita (POS).



### Report completi

Report personalizzati per ogni struttura del cliente basati sugli strumenti di rilevamento, allarmi e analisi nel settore del commercio al dettaglio.





# axxonsoft

www.axxonsoft.com

Avviso legale: Questo documento è solo a scopo informativo e non costituisce una descrizione completa dei prodotti AxxonSoft e del loro funzionamento. Sebbene AxxonSoft abbia fatto ogni sforzo per garantire l'accuratezza di questo documento, l'accuratezza non è garantita. Le caratteristiche e le specifiche dei prodotti sono soggette a modifiche senza preavviso. © 2023 AxxonSoft

